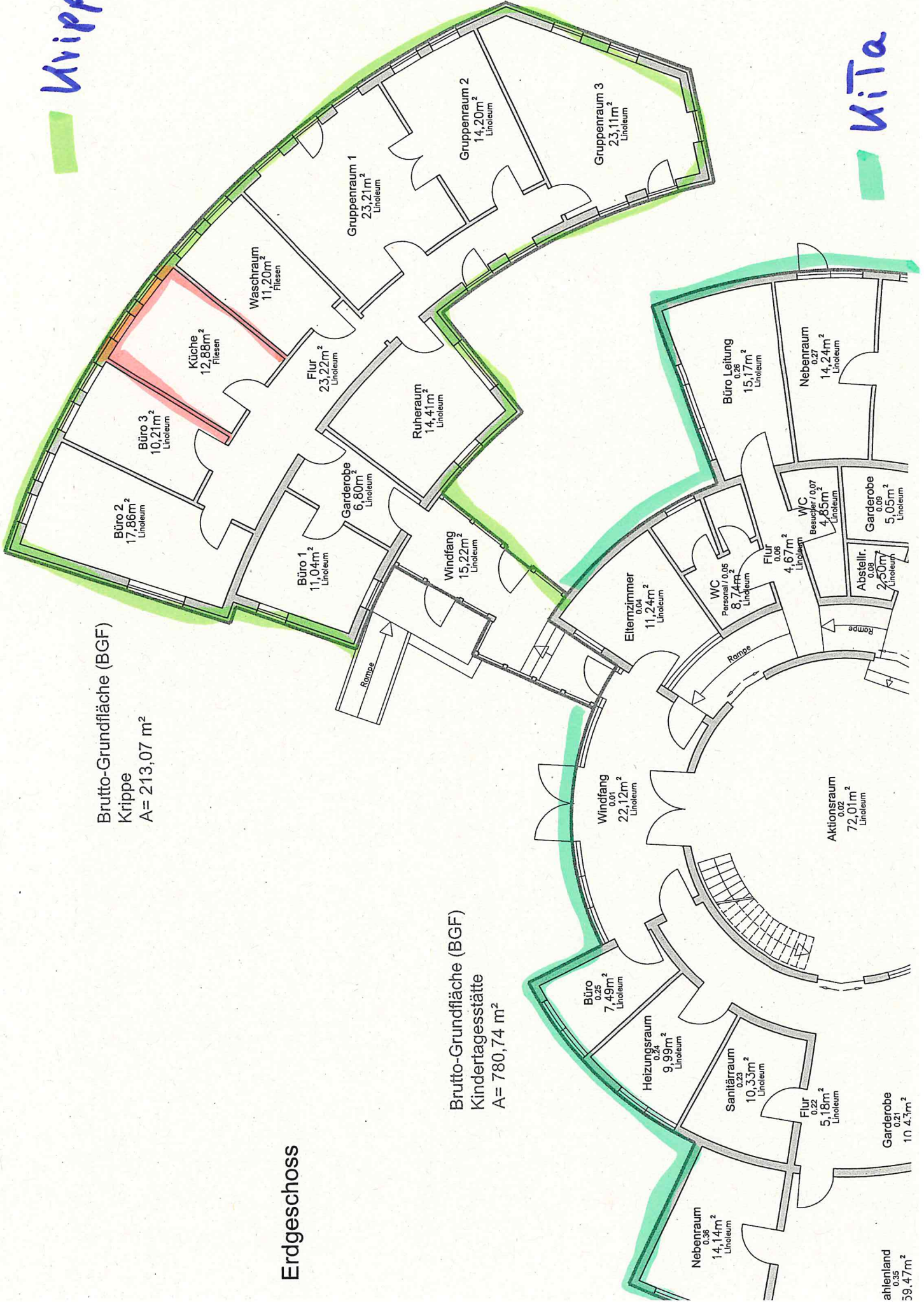


Haus 1

Krippe

KiTa

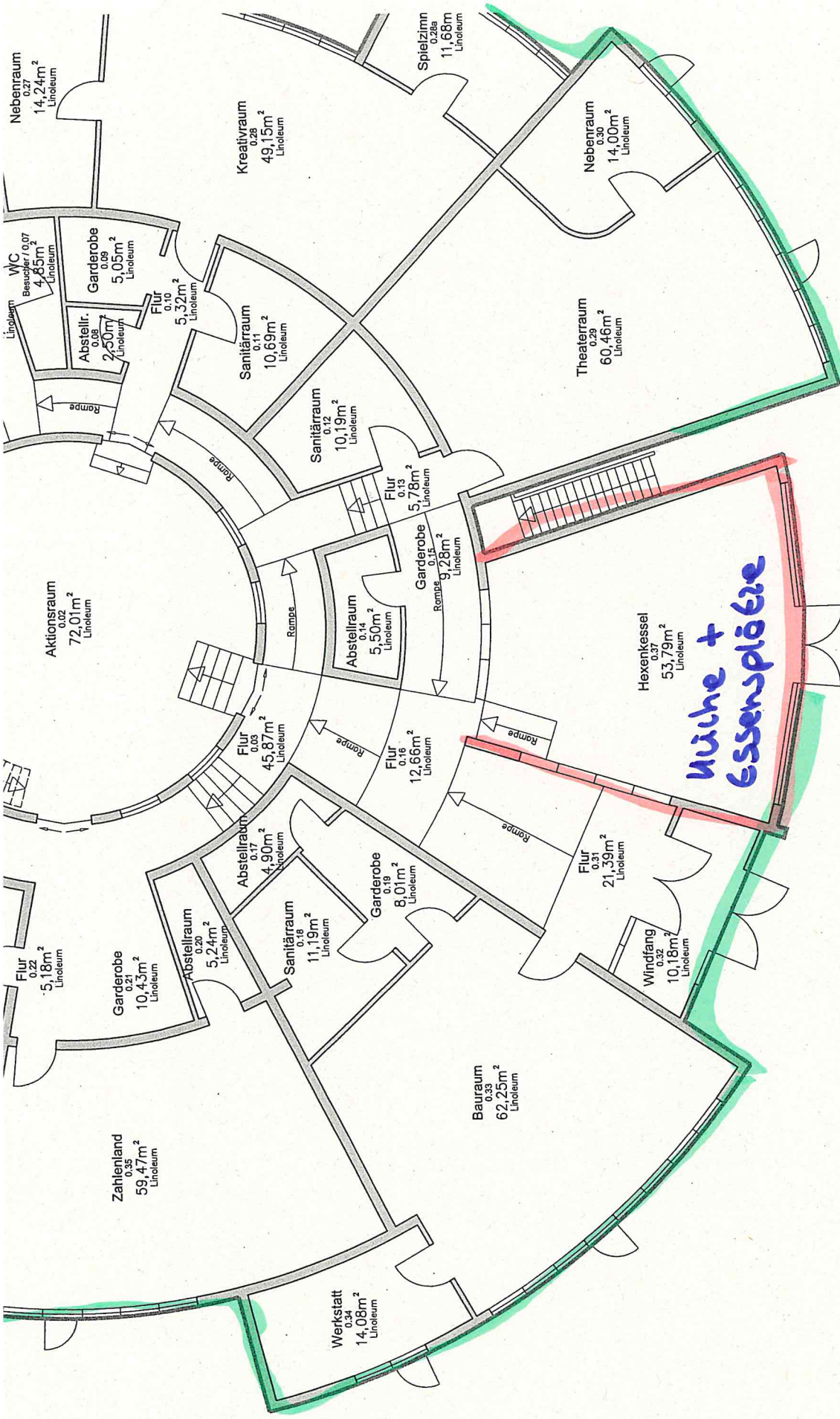


Brutto-Grundfläche (BGF)
Krippe
A = 213,07 m²

Brutto-Grundfläche (BGF)
Kindertagesstätte
A = 780,74 m²

Erdgeschoss

ahlenland
0,35
59,47 m²



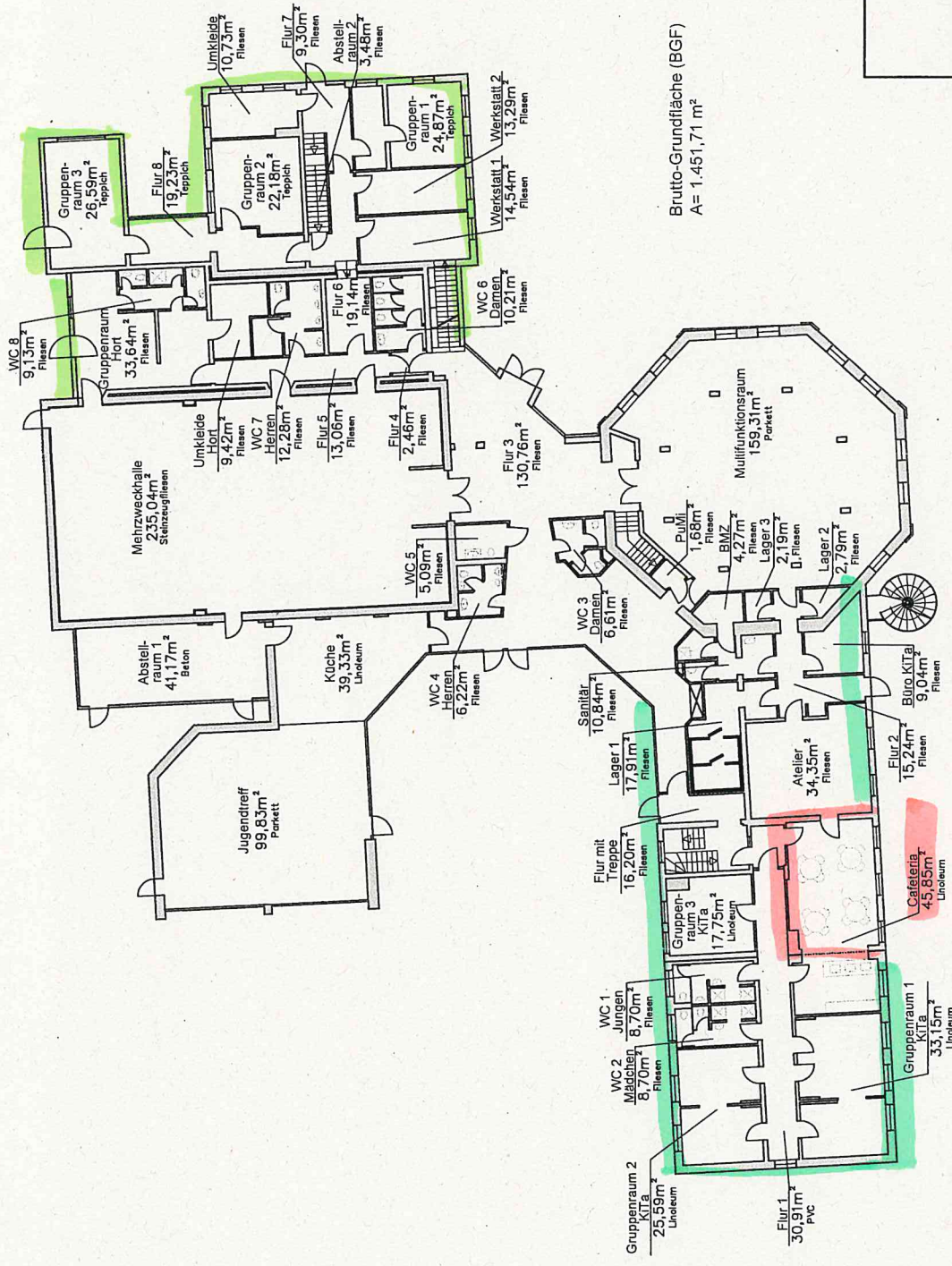
Haus 1

KiTa

Küche +
Essensplötze

Haus 2

Hort



Brutto-Grundfläche (BGF)
A = 1.451,71 m²

STADT BAD SEGEBERG DER BÜRGERMEISTER Bauen & Umwelt			
BAUVORHABEN:	Jugendzentrum Mühle An der Trave 1-3		
BEZEICHNUNG:	Erdgeschoss		
MASSTAB:	1:250	BLATT-NR.:	DATUM: 08.08.2017
BEARBEITET:		BLATTGRÖSSE:	A3 (42 x 29,7 cm)
GEZEICHNET:	Brunn	DATEINAME:	1-3\Massenmitl\Hort\Geschosse.dwg
Planung: Stadt Bad Segeberg 23795 Bad Segeberg, Lübecker Straße 9 TELEFON 04551-9640 · TELEFAX 04551-964 444			

KITA

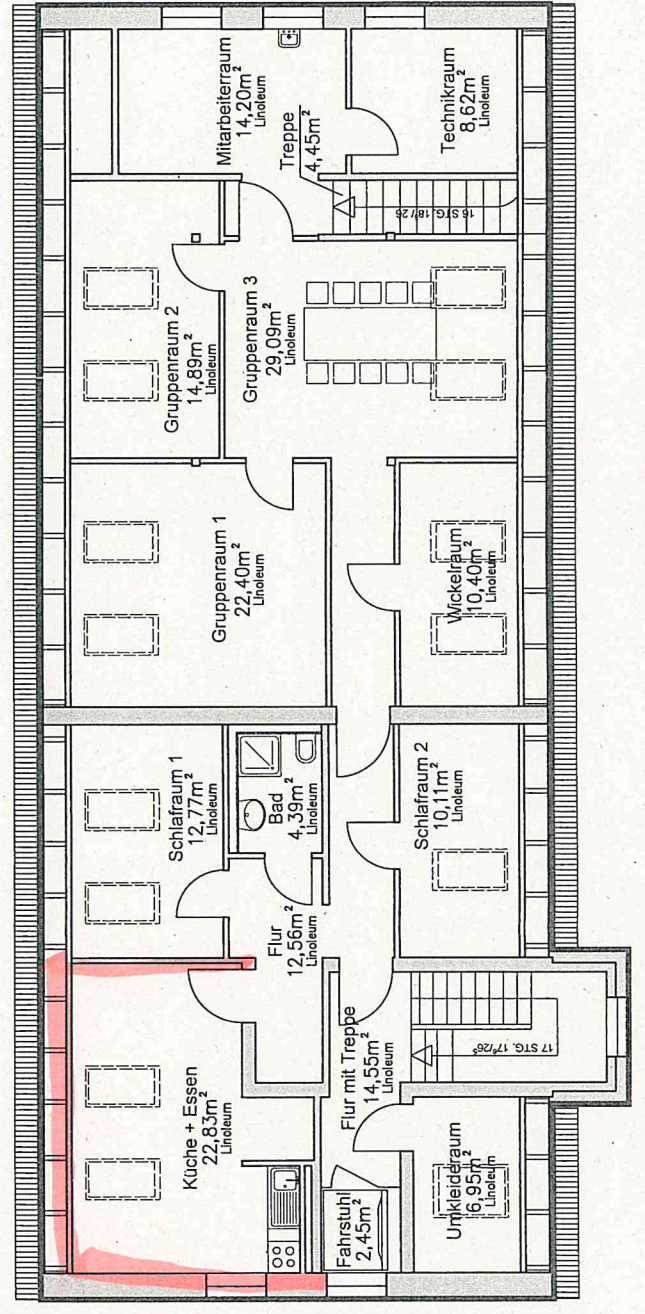
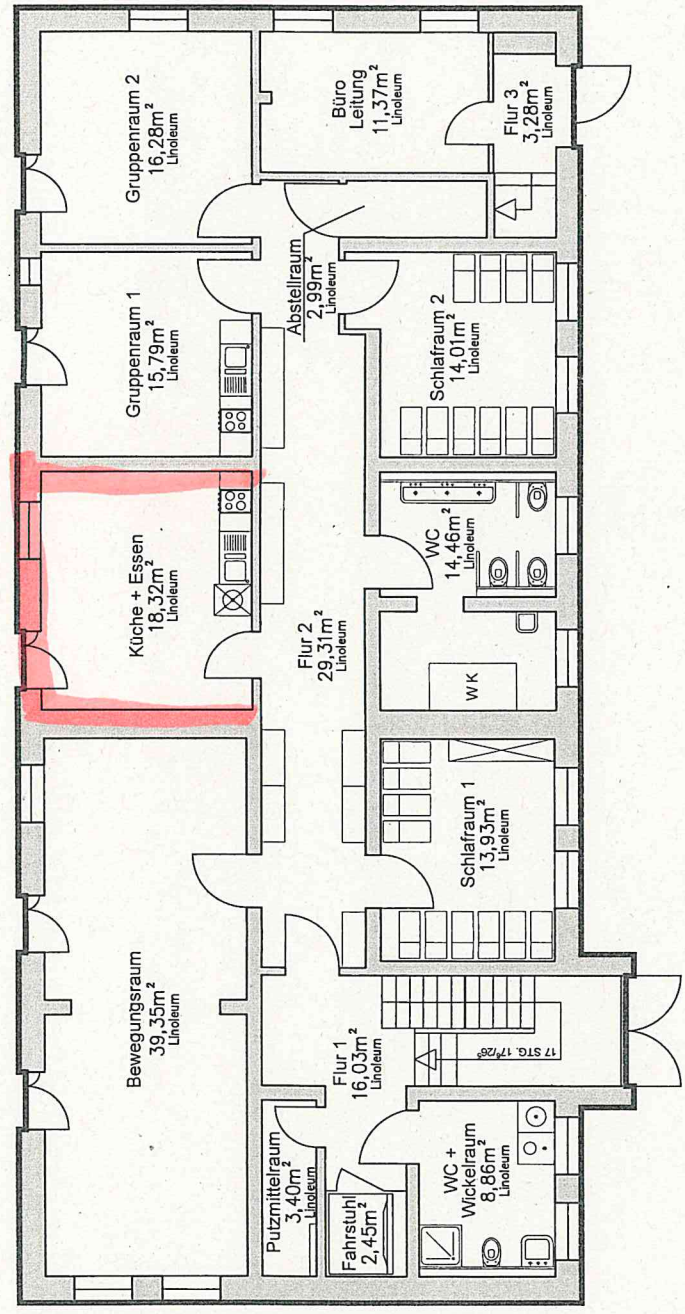
Haus 3 Krippe

Brutto-Grundfläche (BGF)
A= 262,67 m²

Brutto-Grundfläche (BGF)
A= 242,50 m²

Erdgeschoss

Obergeschoss



STADT BAD SEGEBERG DER BÜRGERMEISTER Bauen & Umwelt	
BAUVORHABEN:	Krippenhaus, Christiansfelde 4a
BEZEICHNUNG:	Grundriss EG und OG
MASSTAB:	1:100
BLATT.-NR.:	DATUM: 03.08.2017
BEARBEITET:	BLATTGRÖSSE: A3,42 x 29,7 (cm)
GEZEICHNET:	Brunn
DATEINAME:	HAUSENENTWURF\GEGENSTAND
Planung:	Stadt Bad Segeberg 23795 Bad Segeberg, Lübecker Straße 9 TELEFON 04551-964 401 . TELEFAX 04551-964 444